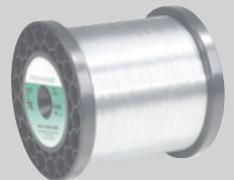
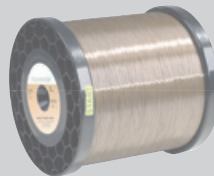
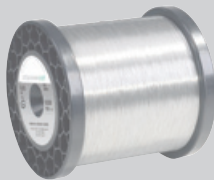


Produktprogramm
Blanke Drahtelektroden.
Product Range
Uncoated Wire Electrodes.

STAMMCUT® BRASS 1050
STAMMCUT® BRASS 950
STAMMCUT® BRASS 500
STAMMCUT® BRASS 400

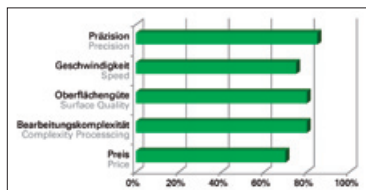
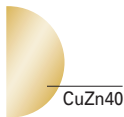


EDM-Drähte seit 1973
Made in Germany

stammcut
EDM-Drähte . EDM-Wires

STAMMCUT® BRASS 1050.

Kernmaterial / Core Material	Zugfestigkeit / Tensile Strength	Farbe / Colour
CuZn40	1050 N/mm ²	gelb / yellow



Ø (mm)	0,07	0,10	0,15	0,20	0,25	0,30	0,33
K125				•	•		
K160				•	•		
K200				•	•	•	
K250					•	•	
K355					•	•	
P5				•	•		
P10				•	•		
P15				•	•	•	

Der STAMMCUT® Brass 1050 mit einer modifizierten chemischen Zusammensetzung erreicht die höchsten Zugfestigkeiten von etwa 1050-1070 N/mm² in dieser Gruppe der Drahtelektroden. Diese Type wird eingesetzt, wenn hohe mechanische Spannungen, beispielsweise bei hohen Werkstücken, erforderlich sind. Durch diese Drahtelektrode wird eine ablagerungsfreie Oberfläche des geschnittenen Werkstückes erzielt.

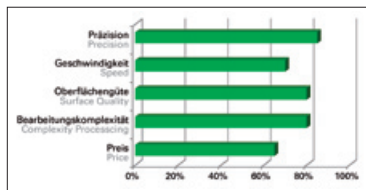
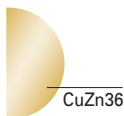
Die optimale Einfädelfähigkeit ist auch bei dieser Drahtelektrode gesichert. Die Elektrode ist speziell für den Gebrauch auf allen japanischen Maschinen entwickelt worden.

The electrode type STAMMCUT® Brass 1050 with its modified chemical composition achieves the highest tensile strength of approx. 1050-1070 N/mm². This type is used whenever high mechanical tensions are required, for example in the case of high work pieces. Using this wire electrode the cut workpiece achieves a surface which is free of deposits.

Optimum threadability is also ensured with this wire electrode. The wire electrode is especially developed for the use on all Japanese machines.

STAMMCUT® BRASS 950.

Kernmaterial / Core Material	Zugfestigkeit / Tensile Strength	Farbe / Colour
CuZn36	950 N/mm ²	gelb / yellow



Ø (mm)	0,07	0,10	0,15	0,20	0,25	0,30	0,33
K125	•	•	•	•	•	•	
K160			•	•	•	•	
K200			•	•	•	•	
K250				•	•	•	
K355					•	•	
P5			•	•	•	•	
P10			•	•	•	•	
P15			•	•	•	•	

Die blanke, unbeschichtete Messingdrahtelektrode STAMMCUT® BRASS 950 mit einem Materialkern CuZn36 wird für ein breites Anwendungsspektrum eingesetzt. Sehr große chemische Reinheit, engste Maßtoleranzen und saubere Oberflächen sichern dem Anwender eine hohe Genauigkeit des geschnittenen Werkstückes.

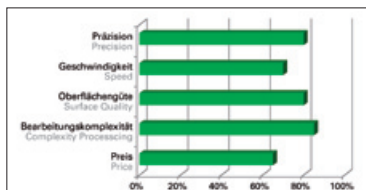
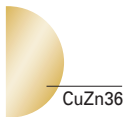
Durch die besondere Geradheit dieser Drahtelektrode ist die automatische Einfädelfähigkeit gewährleistet.

The bright, uncoated brass wire electrode CuZn36 is used for a broad field of applications. Outstanding chemical purity, tight measuring tolerances and clean surfaces guarantee the high precision of the cut work piece.

The special straightness of these wire electrodes, in particular of the high-tensile strength wire types, warrants the automatic threadability.

STAMMCUT® BRASS 500.

Kernmaterial / Core Material	Zugfestigkeit / Tensile Strength	Farbe / Colour
CuZn36	500 N/mm ²	gelb / yellow



Ø (mm)	0,07	0,10	0,15	0,20	0,25	0,30	0,33
K125				•	•	•	
K160				•	•	•	
K200				•	•	•	
K250							
K355							
P5				•	•	•	
P10				•	•	•	
P15					•		

Die Drahtelektrode STAMMCUT® BRASS 500 ist die halbharte Ausführung des Elektrodentyps STAMMCUT® BRASS 950. Die hohe mechanische Beanspruchbarkeit dieser Drahtelektroden ermöglicht den Einsatz bei Werkstücken mit konischen Schneidaufgaben. Sie ist geeignet zur Bearbeitung von komplexen, abgesetzten Werkstücken mit starker Drahtneigung.

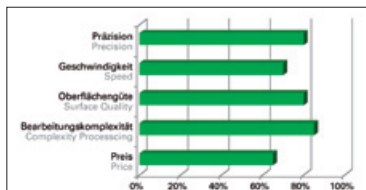
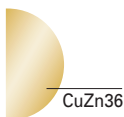
Durch die besondere Geradheit dieser Drahtelektrode ist die automatische Einfädelbarkeit gewährleistet. Sie ist auf allen gängigen Maschinentypen einsetzbar.

The wire electrode STAMMCUT® Brass 500 is the medium hard version of the wire type STAMMCUT® Brass 950. The high ductility of these wire electrodes allows for applications with work pieces intended for conical cutting jobs.

This wire electrode is also suitable for automatic threading and universally applicable on all current machine types.

STAMMCUT® BRASS 400.

Kernmaterial / Core Material	Zugfestigkeit / Tensile Strength	Farbe / Colour
CuZn36	400 N/mm ²	gelb / yellow



Ø (mm)	0,07	0,10	0,15	0,20	0,25	0,30	0,33
K125				•	•	•	
K160				•	•	•	
K200					•	•	
K250							
K355							
P5							
P10							
P15							

Die Drahtelektrode STAMMCUT® BRASS 400 ist die weiche Ausführung des Elektrodentyps STAMMCUT® BRASS 950. Sie wird angewendet auf CHARMILLES-Maschinen sowie für extreme Koniken.

The wire electrode STAMMCUT® Brass 400 is the soft version of the wire type STAMMCUT® Brass 950. It is used on CHARMILLES-Machines as well as for extreme conical cutting jobs.

Ihr Weg zu uns.
How to find us.



Heinrich Stamm GmbH
Grüner Talstraße 125
D-58644 Iserlohn
Germany
Fon +49 (0) 2371.569-0
Fax +49 (0) 2371.569-70
www.stamm-wire.de
info@stamm-wire.de

 **Stamm**
FEINDRAHTWERK