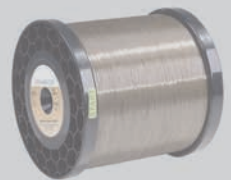
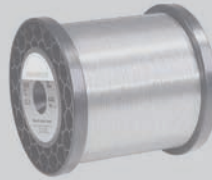
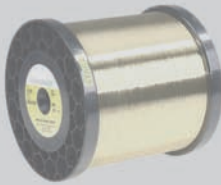


Produktprogramm
Hochleistungsdrahte Elektroden
Product Range
High-Performance Wire Electrodes

STAMMCUT® PLUS
STAMMCUT® BLUE
STAMMCUT® TE 900
STAMMCUT® TE 500



EDM-Drähte seit 1973
Made in Germany

Stammcut
EDM-Drähte . EDM-Wires

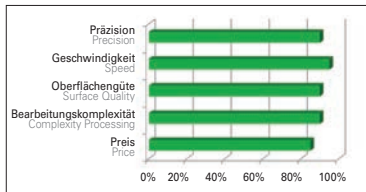
STAMMCUT® PLUS Die neue Generation. The new Generation.

Kernmaterial / Core Material	Zugfestigkeit / Tensile Strength	Farbe / Colour
CuZn36	900 N / mm ² / 130 kPSI	dunkelgelb / dark yellow



Spezierschicht / Special layer

CuZn36



Ø (mm)	0,07	0,10	0,15	0,20	0,25	0,30	0,33
Ø (inch)	.003"	.004"	.006"	.008"	.010"	.012"	.013"
K 125							
K 160					•	•	
K 200					•	•	
K 250					•	•	
K 355							
P 5							
P 10					•	•	
P 15					•	•	

Der STAMMCUT® PLUS steht für die neue Generation der zinkbeschichteten Drahtelektroden. Hergestellt mit der plus-Technologie – einer neuen, innovativen Wärmebehandlung – stellt dieser Elektrodentyp die Weiterentwicklung in der Kategorie der Hochleistungs-Erodierdrähte dar. Der STAMMCUT® PLUS bietet absolute Prozesssicherheit und Abriefreiheit mit dem „plus“ an Präzision, Oberflächenqualität und Schnittgeschwindigkeit.

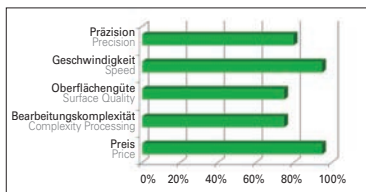
The STAMMCUT® PLUS represents the new generation of zinc-coated wire electrodes. Produced with the plus technology – our new and innovative annealing procedure – this electrode type constitutes an outstanding enhancement in the category of the High-Performance EDM-Wires. The STAMMCUT® PLUS offers highest process reliability and excellent abrasion resistance with the „plus“ in precision, surface quality and cutting speed.

STAMMCUT® BLUE Die neue Definition von Effizienz. The new definition of efficiency.

Kernmaterial / Core Material	Zugfestigkeit / Tensile Strength	Farbe / Colour
Sonderlegierung / Special Alloy	900 N / mm ² / 130 kPSI	gelb-silber / yellow-silver



Sonderlegierung / Special Alloy



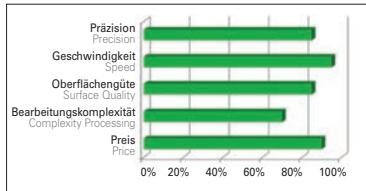
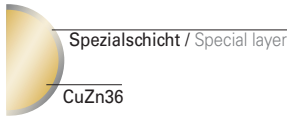
Ø (mm)	0,07	0,10	0,15	0,20	0,25	0,30	0,33
Ø (inch)	.003"	.004"	.006"	.008"	.010"	.012"	.013"
K 125							
K 160				•	•	•	
K 200				•	•	•	
K 250				•	•	•	
K 355							
P 5				•	•	•	
P 10				•	•	•	
P 15				•	•	•	

Die Drahtelektrode STAMMCUT® BLUE repräsentiert die neueste Generation im Bereich der Hochleistungsdrahtelektroden. Die innovative und einzigartige Legierung ermöglicht maximale Schneidleistung bei hoher Prozesssicherheit kombiniert mit einem attraktiven Preis-Leistungs-Verhältnis. Durch kurze Fertigungszeiten werden die Stückkosten deutlich reduziert. Die Drahtelektrode ist durch ihre besondere Geradheit für die automatische Einfädelung bestens geeignet und einsetzbar auf allen gängigen Maschinentypen.

The wire electrode STAMMCUT® BLUE represents the latest generation in the development of high-performance electrodes. The unique and innovative wire alloy without any additional coating material combines maximum cutting performance and high process reliability with an attractive price-performance-ratio. As a result the average costs per unit will be significantly reduced. This wire electrode is perfectly suitable for automatic threading as well as applicable on numerous machine types.

STAMMCUT® TE 900

Kernmaterial / Core Material	Zugfestigkeit / Tensile Strength	Farbe / Colour
CuZn36	900 N / mm ² / 130 kPSI	grau-glänzend / shiny grey



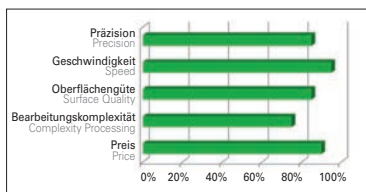
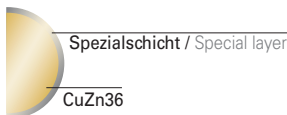
Ø (mm)	0,07	0,10	0,15	0,20	0,25	0,30	0,33
Ø (inch)	.003"	.004"	.006"	.008"	.010"	.012"	.013"
K 125							
K 160				•	•	•	
K 200				•	•	•	•
K 250				•	•	•	•
K 355							
P 5				•	•	•	
P 10				•	•	•	•
P 15				•	•	•	•

Die Drahtelektrode STAMMCUT® TE 900 gehört zur Reihe der Hochleistungs-Elektroden. Ihre spezialbeschichtete, offenporige Mantelschicht ermöglicht die einmalige Kombination von hoher Schneidleistung in Verbindung mit gleichzeitiger Präzisionsbearbeitung von Werkstücken. Sie garantiert feine Oberflächenqualitäten sowie eine hohe Prozesssicherheit. Die Drahtelektrode ist durch ihre besondere Geradheit für die automatische Einfädelung geeignet und einsetzbar auf allen gängigen Maschinentypen.

The wire electrode STAMMCUT® TE 900 pertains to the high-performance electrodes. It is characterized by a special-treated, open-pored coating layer and offers the unique combination of high cutting performance with fine machining possibilities of a workpiece. The STAMMCUT® TE 900 ensures fine surface qualities and as well as high process security. This wire electrode is suitable for automatic threading as well as applicable on numerous machine types.

STAMMCUT® TE 500

Kernmaterial / Core Material	Zugfestigkeit / Tensile Strength	Farbe / Colour
CuZn36	500 N / mm ² / 75 kPSI	grau-glänzend / shiny grey

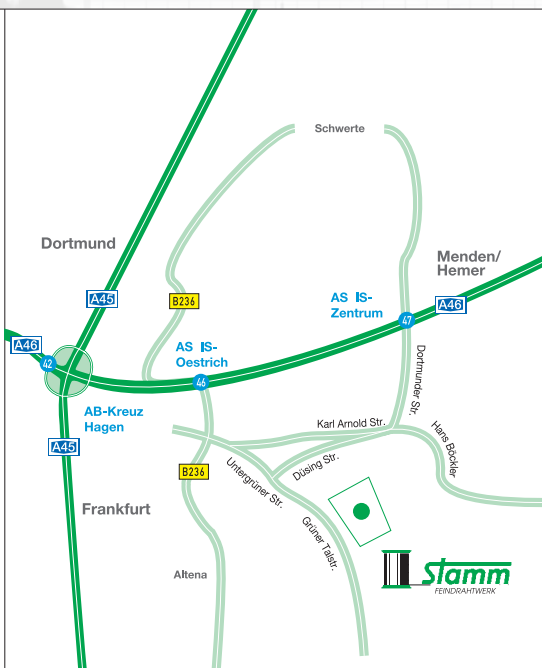


Ø (mm)	0,07	0,10	0,15	0,20	0,25	0,30	0,33
Ø (inch)	.003"	.004"	.006"	.008"	.010"	.012"	.013"
K 125							
K 160				•	•	•	
K 200				•	•	•	
K 250				•	•	•	
K 355							
P 5				•	•	•	
P 10				•	•	•	
P 15				•	•	•	

Die Drahtelektrode STAMMCUT® TE 500 ist die weiche Ausführung des Typs STAMMCUT® TE 900. Die Kombination aus spezialbeschichteter, offenporiger Mantelschicht in Verbindung mit einer geringen Festigkeit resultiert in maximalen Abtragsleistungen bei konischer Bearbeitung unter schlechten Spülbedingungen. Auch diese Drahtelektrode ist durch ihre besondere Geradheit für die automatische Einfädelung geeignet und universell einsetzbar auf allen gängigen Maschinentypen.

The wire electrode STAMMCUT® TE 500 is the soft version of the type STAMMCUT® TE 900. With its unique combination of special-treated, open-pored coating layer and soft tensile strength it is the optimal solution for conical cutting with maximum abrasion results in bad flushing conditions. This wire electrode is also suitable for automatic threading and universally applicable on all current machine types.

Ihr Weg zu uns.
How to find us.



Heinrich Stamm GmbH
Grüner Talstraße 125
D-58644 Iserlohn
Germany
Fon +49 (0) 2371.5 69 - 0
Fax +49 (0) 2371.5 69 - 70
www.stamm-wire.de
info@stamm-wire.de

